

## System Flammotect 2 × 50 mm

### 8.5 Combustible pipes

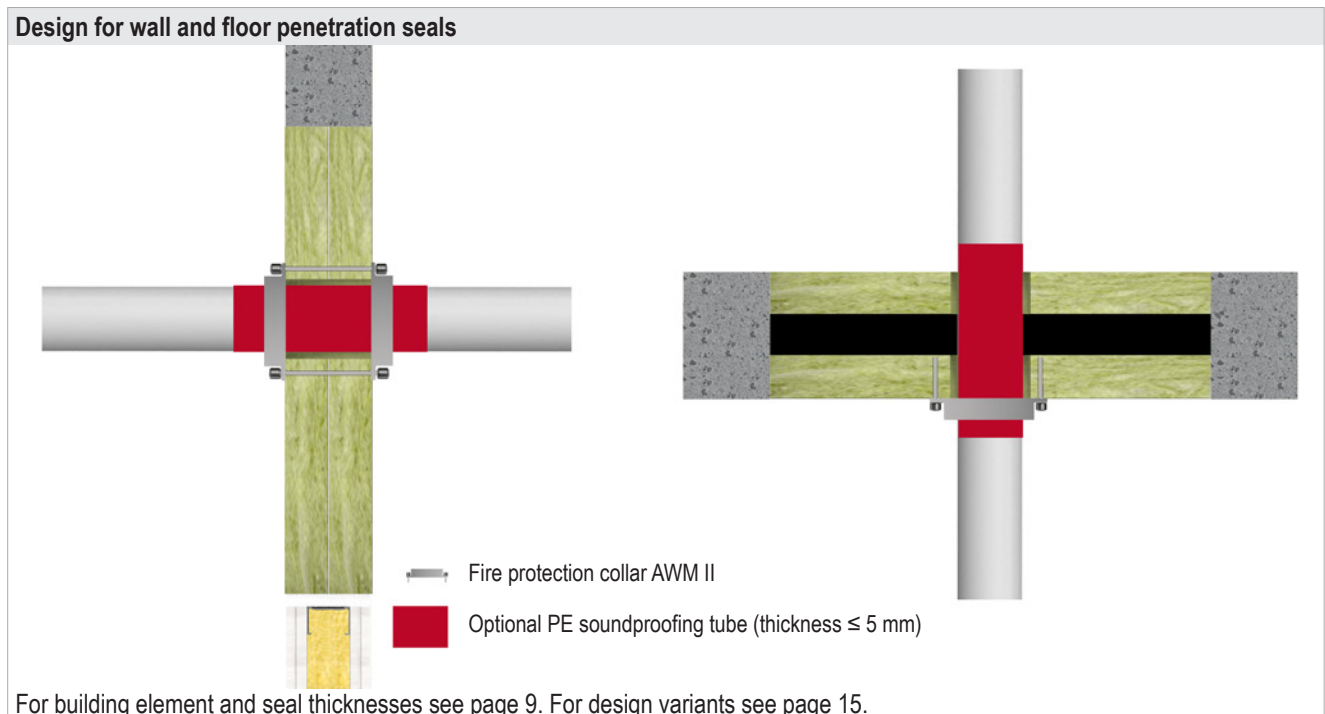
#### 8.5.1 Design with fire protection collar AWM II

The fire protection collar must be attached on both sides in walls and on the lower side in floors. Always use the smallest fitting collar.

The collars must be fastened to the seal with the following coarse thread screws:

- Würth ASSY D (8 × 70 mm)
- HECO-TOPIX-plus (8 × 80 mm)
- SPAX T-STAR plus (8 × 80 mm)

or equivalent.



## System Flammotect 2 × 50 mm

Pipe material / type	Pipe outer Ø [mm]	Pipe wall thickness [mm]	Fire protection collar AWM II	Fire resistance class	
				Wall	Floor
PVC-U, PVC-C	32.0–50.0	1.8–5.6	on both sides in walls, on the lower side in floors	EI 90 U/U	EI 90 U/U
		63.0–75.0		1.8–8.4	EI 90 U/U
	90.0	1.8–10.0		EI 90 U/U	EI 90 U/U
	110.0	1.8–12.3		EI 90 U/U	EI 90 U/U
		1.8		EI 90 U/U	EI 120 U/U
	125.0	2.5		EI 120 U/U	EI 120 U/U
		2.5–9.3		EI 120 U/U	–
	140.0–160.0	3.2–11.9		–	EI 90 U/U
		3.2		–	EI 120 U/U
		4.0–14.6		EI 90 U/U	–
PE-HD, ABS, SAN+PVC	32.0–50.0	1.8–4.6	on both sides in walls, on the lower side in floors	EI 90 U/U	EI 90 U/U
		4.6		EI 120 U/U	EI 90 U/U
	63.0–75.0	2.2–6.9		EI 90 U/U	EI 90 U/U
	75.0	3.8–4.5		EI 120 U/U	EI 90 U/U
	90.0–110.0	2.7–4.3		EI 120 U/U	EI 90 U/U
	90.0	2.4–8.2		EI 90 U/U	EI 90 U/U
	110.0	2.7–10.0		EI 90 U/U	EI 90 U/U
		3.1		EI 120 U/U	EI 90 U/U
	125.0	3.1–4.2		EI 120 U/U	EI 90 U/U
		4.0–14.6		EI 90 U/U	EI 90 U/U
140.0–160.0	4.0	EI 120 U/U	EI 90 U/U		
PP	32.0–50.0	1.8–4.6	on both sides in walls, on the lower side in floors	–	EI 90 U/U
		1.8		EI 90 U/U	EI 120 U/U
	63.0–75.0	2.2–5.2		EI 90 U/U	EI 90 U/U
		2.2–6.9		–	EI 90 U/U
		2.2		EI 90 U/U	EI 120 U/U
	90.0	2.4–7.3		EI 90 U/U	EI 90 U/U
		2.4–8.2		–	EI 90 U/U
		2.4		EI 90 U/U	EI 120 U/U
	110.0	2.7–10.0		EI 90 U/U	EI 90 U/U
		10.0		EI 120 U/U	EI 120 U/U
	125.0	3.1–11.4		–	EI 90 U/U
		3.1		EI 90 U/U	EI 120 U/U
	140.0–160.0	4.0–14.6		EI 90 U/U	EI 90 U/U

## System Flammotect 2 × 50 mm

Pipe material / type	Pipe outer Ø [mm]	Fire protection collar AWM II	Fire resistance class	
			Wall	Floor
REHAU RAUPIANO LIGHT	≤ 110.0	on both sides in walls, on the lower side in floors	EI 120 U/U	EI 90 U/U
	≤ 160.0		EI 120 U/U	–
REHAU RAUSILENTO	≤ 110.0		EI 120 U/U	EI 90 U/U
	≤ 160.0		EI 120 U/U	–
REHAU RAUPIANO PLUS	≤ 160.0		EI 120 U/U	–
CONEL DRAIN	≤ 110.0		EI 120 U/U	EI 90 U/U
Geberit Silent-db20	≤ 110.0		EI 120 U/U	EI 90 U/U*
	≤ 160.0		EI 90 U/U	EI 90 U/U*
Geberit Silent-Pro	≤ 110.0		EI 120 U/U	EI 90 U/U
	≤ 160.0		EI 120 U/U	EI 90 U/U*
Geberit Silent-PP	≤ 110.0		EI 120 U/U	EI 90 U/U
	≤ 160.0		EI 120 U/U	EI 90 U/U*
POLO-KAL NG / POLO-KAL XS	≤ 110.0		EI 120 U/U	EI 90 U/U
	≤ 160.0		EI 120 U/U	EI 90 U/U
POLO-KAL 3S	≤ 110.0		EI 120 U/U	EI 120 U/U**
Wavin AS	≤ 160.0		EI 90 U/U	–
Wavin AS+	≤ 160.0		EI 90 U/U	–
Wavin SiTech+	≤ 160.0		EI 120 U/U	EI 90 U/U
GF Silenta Premium	≤ 110.0		EI 120 U/U	EI 90 U/U
	≤ 160.0		EI 120 U/U	–
Hakan Silenta Premium	≤ 110.0	EI 120 U/U	EI 90 U/U	
	≤ 160.0	EI 120 U/U	–	
Valsir Triplus	≤ 160.0	EI 120 U/U	EI 90 U/U	
Pipelife MASTER 3 PLUS	≤ 160.0	EI 120 U/U	–	
KE KELIT PHONEX AS	≤ 160.0	EI 90 U/U	–	

\* in acc. with. KB 321100704-A, Rev. 2  
 \*\* in acc. with KB 321031804-A, Rev. 5