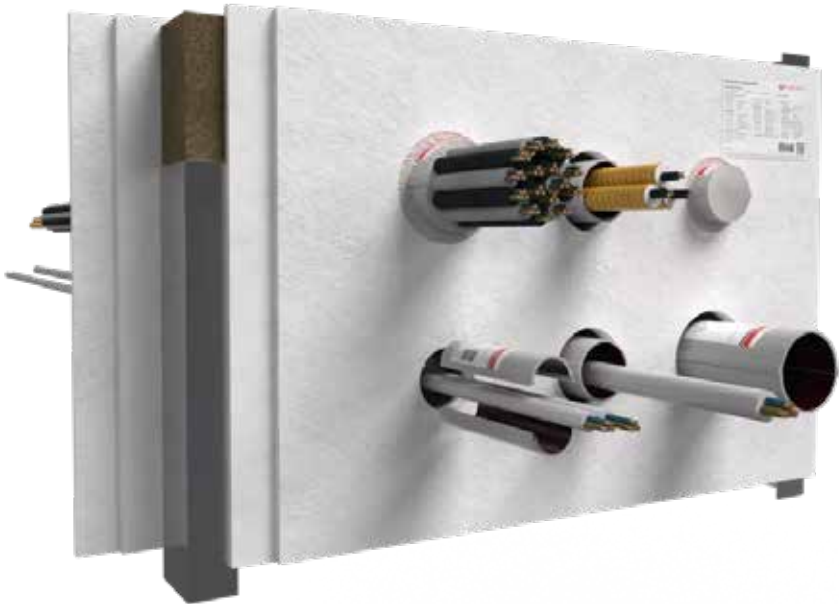


System Flammotect

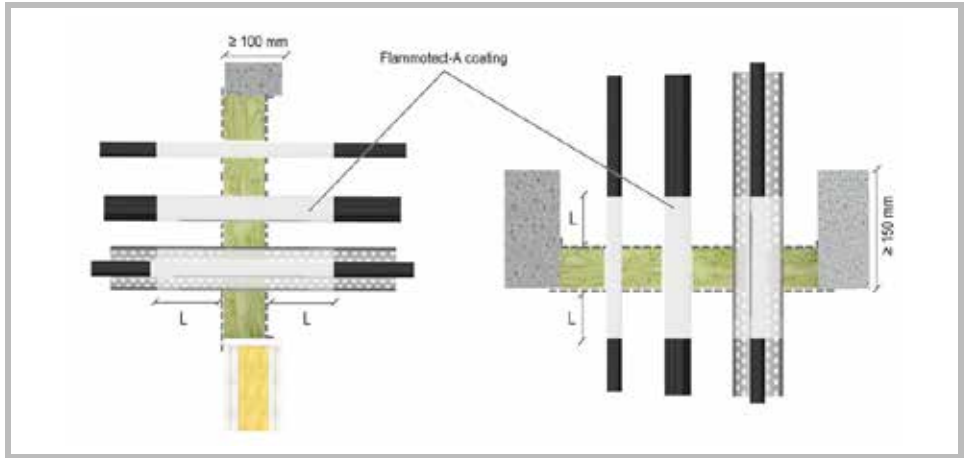


Elektrakabels, Elektrabuizen, Kabelgoten



Elektrakabels / Elektrabuizen / Kabelgoten System Flammotect 1 x 60 mm FLAMMOTECT-A coating/pasta/kit

Flammotect Steenwol brandschot / Brandwerende coating



Elektra: Kabels en kabelbundel / Kabelgoot / Coax kabel / Elektrabuiz- en bundel

Verwerkingsgebied: Massieve wand / Massieve vloer / Lichte scheidingwand

Doorgevoerd element ↓	Diameter Ø (mm) ↓	Lengte coating (mm) ↓	Dikte coating (mm) ↓
Kabel	≤ 80	≥ 100	≥ 0.75
Coax kabel	≤ 51,1	≥ 100	≥ 0.75
Kabelbundel	≤ 100	≥ 100	≥ 0.75
Kabelgoot	Geen limiet	≥ 100	≥ 0.75
Ringvoeg opvullen	Steenwol backing + Flammotect-A Coating		
Montage wand	Flammotect-A Coating aan beide zijden		
Montage vloer	Flammotect-A Coating aan beide zijden		

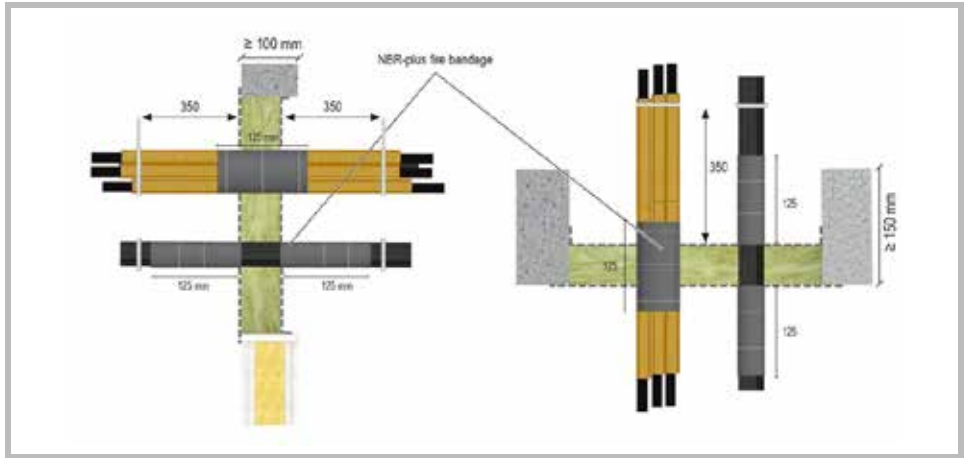
ETA 22/0052 - EI 60

Max sparring: 2000 x 1224 mm

Deze handleiding dient als ondersteuning voor een juiste montage en de vermelde brandweerstand is gebaseerd op een brandscheiding die voldoet aan de vereiste brandweerstand.
Aan deze detailtekening kunnen geen rechten worden ontleend.

Elektrakabels / Elektrabuizen / Kabelgoten System Flammotect 1 x 60 mm NBR-plus Fire Bandage

Flammotect Steenwol brandschot / Firewrap



Elektra: Kabels en kabelbundel / Kabelgoot / Elektrabuizen- en bundel / Speedpipes

Verwerkingsgebied: Massieve wand / Massieve vloer / Lichte scheidingswand

Doorgevoerd element ↓	Diameter Ø (mm) ↓	Breedte firewrap (mm) ↓	Aantal wikkels ↓
Kabel	≤ 80	2 x 125	1
Kabelbundel	≤ 100	2 x 125	1
Elektrabuizen (EIC)	≤ 32	1 x 125	2
Elektrabuizen bundel	≤ 100	1 x 125	2
Speedpipes	≤ 40 / ≤ 14	1 x 125	1
Ringvoeg opvullen	Steenwol backing + Flammotect-A Coating		
Montage wand	Firewrap aan beide zijden		
Montage vloer	Firewrap aan beide zijden		

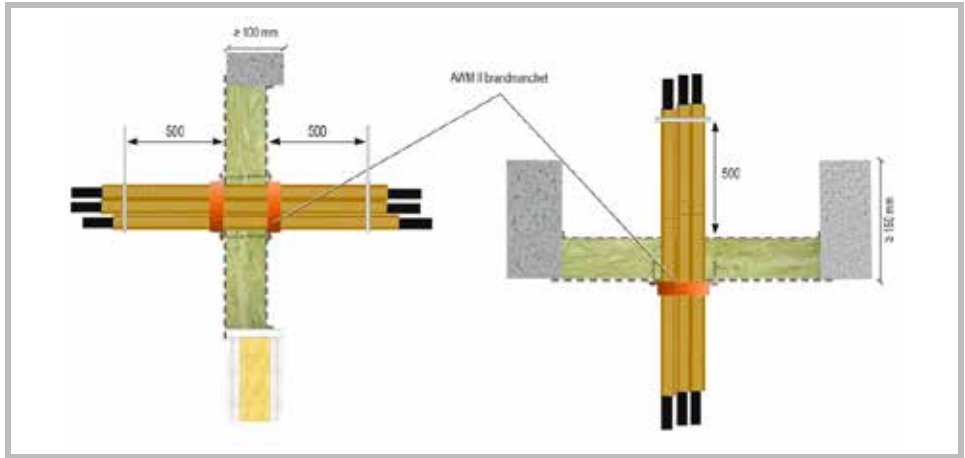
ETA 22/0052 - EI 60

Max sparing: 2000 x 1224 mm

Deze handleiding dient als ondersteuning voor een juiste montage en de vermelde brandweerstand is gebaseerd op een brandscheiding die voldoet aan de vereiste brandweerstand.
Aan deze detailtekening kunnen geen rechten worden ontleend.

Elektrabuizen System Flammotect 1 x 60 mm AWM II Manchet

Flammotect Steenwol brandschot / Brandmanchet



Elektra: Elektrabuis (EIC) / Elektrabuis bundel

Verwerkingsgebied: Massieve wand / Massieve vloer / Lichte scheidingswand

Doorgevoerd element ↓	Diameter Ø (mm) ↓		
Elektrabuis (EIC)	≤ 63		
Elektrabuis bundel	≤ 125 / ≤ 32		
Ringvoeg opvullen	Steenwol backing + Flammotect-A Coating		
Montage wand	Brandmanchet aan beide zijden		
Montage vloer	Brandmanchet aan onderzijde		

ETA 22/0052 - EI 60

Max sparing: 2000 x 1224 mm

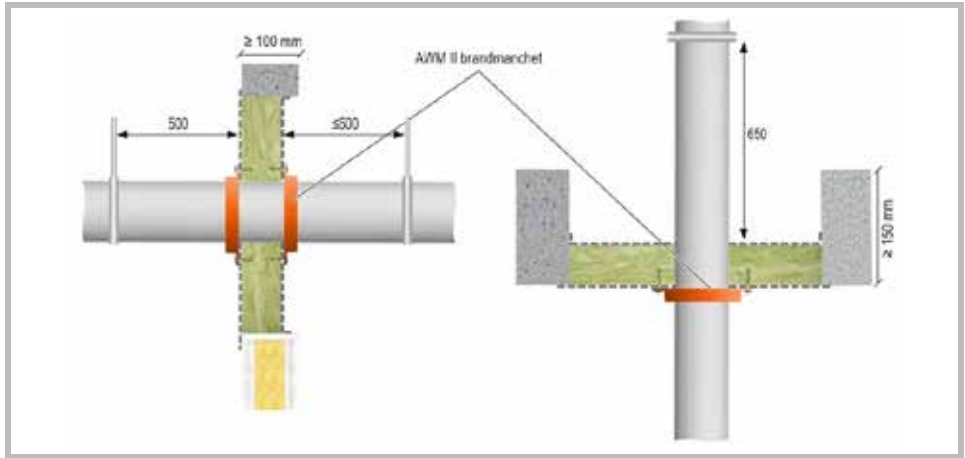
Deze handleiding dient als ondersteuning voor een juiste montage en de vermelde brandweerstand is gebaseerd op een brandscheiding die voldoet aan de vereiste brandweerstand.
Aan deze detailtekening kunnen geen rechten worden ontleend.

Brandbare kunststof- en meerlaags aluminium leidingen



Brandbare leiding System Flammotect 1 x 60 mm AWM II Manchet

Flammotect Steenwol brandschot / Brandmanchet



Type leiding: Brandbare Kunststof leiding

Verwerkingsgebied: Massieve wand / Massieve vloer / Lichte scheidingswand

Doorgevoerd element ↓	Diameter Ø (mm) ↓	Dikte buiswand (mm) ↓	
Kunststof buis	≤ 160	≤ 14,6	
Ringvoeg opvullen	Steenwol backing + Flammotect-A Coating		
Montage wand	Brandmanchet aan beide zijden		
Montage vloer	Brandmanchet aan onderzijde		

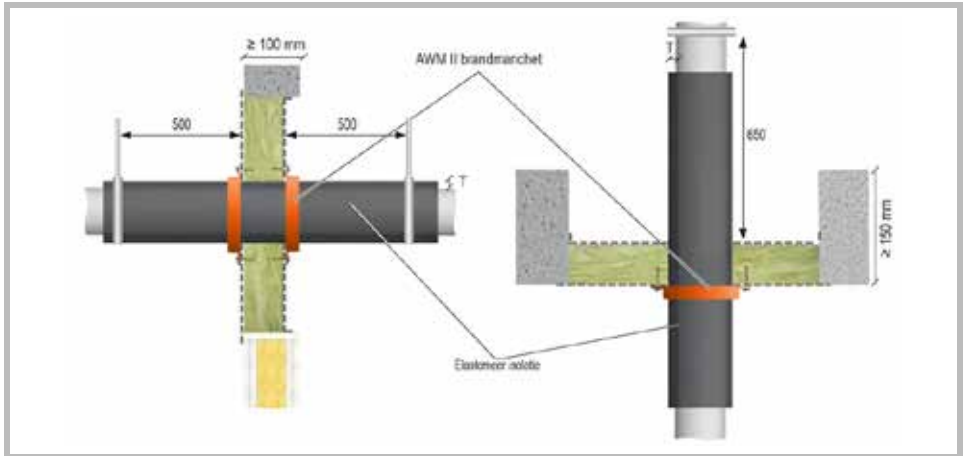
ETA 22/0052 - EI 60 U/U

Max sparing: 2000 x 1224 mm

Deze handleiding dient als ondersteuning voor een juiste montage en de vermelde brandweerstand is gebaseerd op een brandscheiding die voldoet aan de vereiste brandweerstand. Aan deze detailtekening kunnen geen rechten worden ontleend.

Brandbare leiding System Flammotect 1 x 60 mm AWM II Manchet

Flammotect Steenwol brandschot / Flexible Elastomeric Foam (FEF) isolatie / Brandmanchet



Type leiding: Brandbare Kunststof- / Meerlaags aluminium leiding

Verwerkingsgebied: Massieve wand / Massieve vloer / Lichte scheidingswand

Doorgevoerd element ↓	Diameter Ø (mm) ↓	Dikte buiswand (mm) ↓	Isolatie (mm) ↓	Dikte isolatie (mm) ↓
Kunststof buis	≤ 110	≤ 14,6	Flexibel elastomeer	≤ 38
Meerlaags aluminium buis	≤ 110	≤ 14,6	Flexibel elastomeer	≤ 38
Ringvoeg opvullen	Steenwol backing + Flammotect-A Coating			
Montage wand	Brandmanchet aan beide zijden			
Montage vloer	Brandmanchet aan onderzijde			

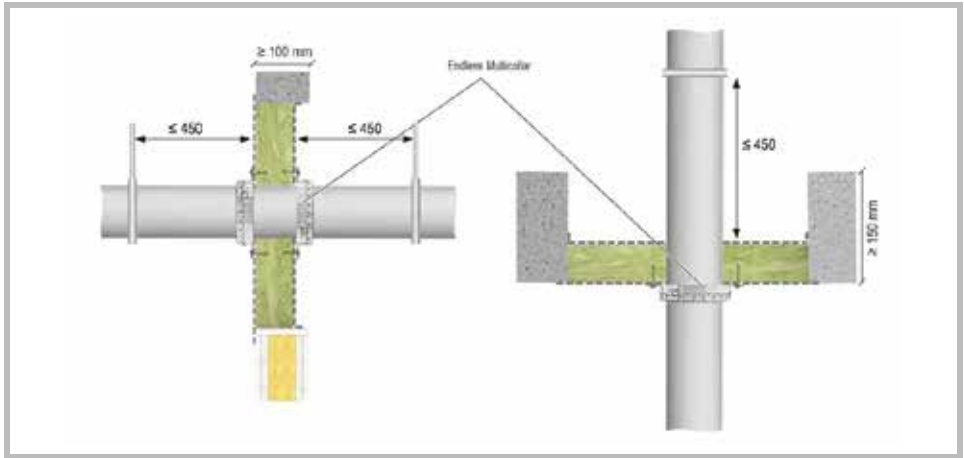
ETA 17/0753 - EI 60 U/C

Max sparring: 2000 x 1224 mm

Deze handleiding dient als ondersteuning voor een juiste montage en de vermelde brandweerstand is gebaseerd op een brandscheiding die voldoet aan de vereiste brandweerstand.
Aan deze detailtekening kunnen geen rechten worden ontleend.

Brandbare leiding System Flammotect 1 x 60 mm Endless Multicollar

Flammotect Steenwol brandschot / Gordel-brandmanchet



Type leiding: Brandbare Kunststof leiding

Verwerkingsgebied: Massieve wand / Massieve vloer / Lichte scheidingswand

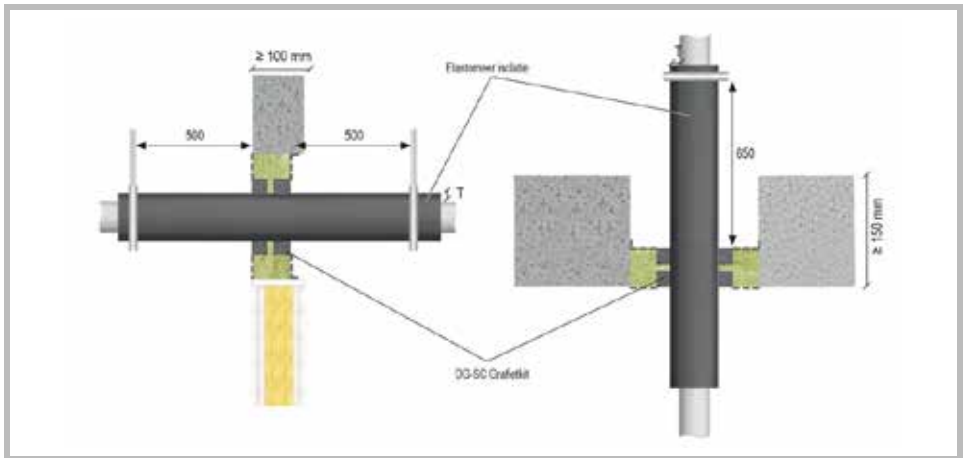
Doorgevoerd element ↓	Diameter Ø (mm) ↓	Dikte buiswand (mm) ↓	
Kunststof buis	≤ 110 (enkel manchets)	≤ 2,7	
Ringvoeg opvullen	Steenwol backing + Flammotect-A Coating		
Montage wand	Endless manchets aan beide zijden		
Montage vloer	Endless manchets aan onderzijde		

ETA 23/0050 - EI 60

Deze handleiding dient als ondersteuning voor een juiste montage en de vermelde brandweerstand is gebaseerd op een brandscheiding die voldoet aan de vereiste brandweerstand. Aan deze detailtekening kunnen geen rechten worden ontleend.

Brandbare leiding System Flammotect 1 x 60 mm DG-SC Grafietkit

Flammotect Steenwol brandschot / Flexible Elastomeric Foam (FEF) isolatie /
Brandwerende grafietkit



Mag decentrisch worden geïnstalleerd



Type leiding: Brandbare Kunststof- / Meerlaags aluminium leiding

Verwerkingsgebied: Massieve wand / Massieve vloer / Lichte scheidingswand

Doorgevoerd element ↓	Diameter Ø (mm) ↓	Dikte buiswand (mm) ↓	Isolatie / Dikte (mm) ↓	Breedte / Diepte grafietkit (mm) ↓
Kunststof buis	≤ 32	≤ 1,2	Flexibel elastomeer / ≤ 19	25-50 / 25
Meerlaags aluminium buis	≤ 70	≤ 7,5	Flexibel elastomeer / ≤ 19	25-50 / 25
Ringvoeg opvullen / Montage	Steenwol backing / DG-SC Grafietkit aan beide zijden (Mag decentrisch worden geïnstalleerd)			

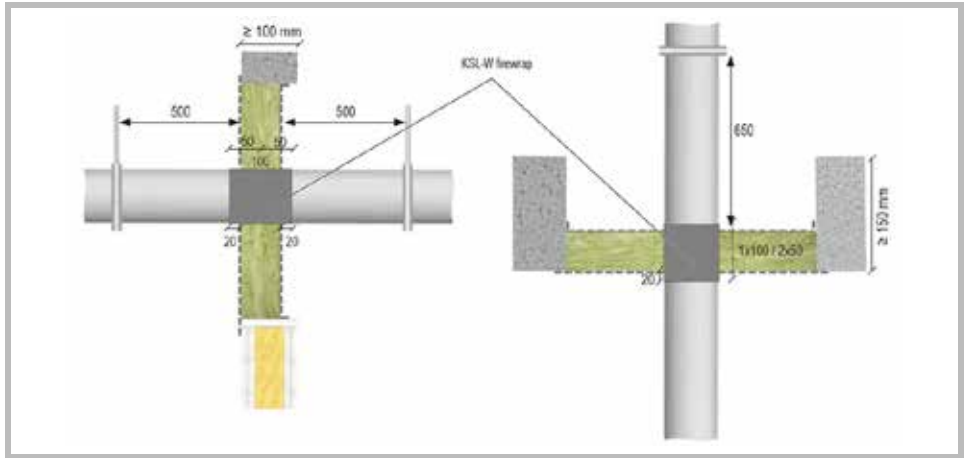
ETA 19/0704 - EI 60 U/C

Max sparring: 2000 x 1224 mm

Deze handleiding dient als ondersteuning voor een juiste montage en de vermelde brandweerstand is gebaseerd op een brandscheiding die voldoet aan de vereiste brandweerstand.
Aan deze detailtekening kunnen geen rechten worden ontleend.

Brandbare leiding System Flammotect 1 x 60 mm KSL-W Firewrap

Flammotect Steenwol brandschot / Firewrap



Type leiding: Brandbare Kunststof leiding

Verwerkingsgebied: Massieve wand / Massieve vloer / Lichte scheidingswand

Doorgevoerd element ↓	Diameter Ø (mm) ↓	Breedte firewrap (mm) ↓	Aantal wikkels ↓
Kunststof buis	≤ 50	1x100 / 2x50	2
Kunststof buis	50-75	1x100 / 2x50	3
Kunststof buis	75-110	1x100 / 2x50	4
Ringvoeg opvullen	Steenwol backing + Flammotect-A Coating		
Montage wand	Firewrap aan beide zijden		
Montage vloer	Firewrap aan beide zijden		

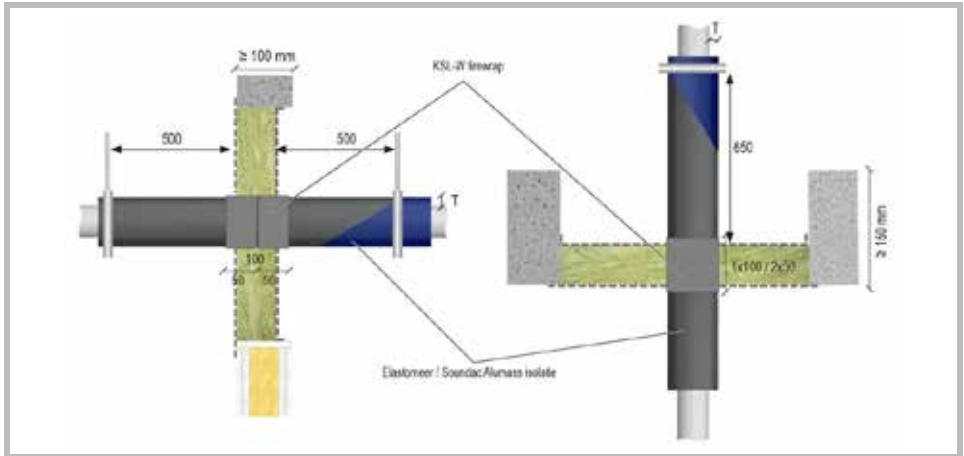
ETA 22/0052 - EI 60 U/U - U/C

Max sparring: 2000 x 1224 mm

Deze handleiding dient als ondersteuning voor een juiste montage en de vermelde brandweerstand is gebaseerd op een brandscheiding die voldoet aan de vereiste brandweerstand.
Aan deze detailtekening kunnen geen rechten worden ontleend.

Brandbare leiding System Flammotect 1 x 60 mm KSL-W Firewrap

Flammotect Steenwol brandschot / Flexible Elastomeric Foam (FEF) isolatie /
Firewrap



Type leiding: Brandbare Kunststof leiding

Verwerkingsgebied: Massieve wand / Massieve vloer / Lichte scheidingswand

Doorgevoerd element ↓	Diameter Ø (mm) ↓	Isolatie / Dikte (mm) ↓	Breedte firewrap (mm) ↓	Aantal wikkels ↓
Kunststof buis	≤ 50	Flexibel elastomeer / ≤ 22	1x100 / 2x50	2
Kunststof buis	50-75	Flexibel elastomeer / ≤ 22	1x100 / 2x50	3
Kunststof buis	≤ 75	Geluidisolatie / ≤ 10	1x100 / 2x50	3
Ringvoeg opvullen	Steenwol backing + Flammotect-A			
Montage wand	Firewrap aan beide zijden			
Montage vloer	Firewrap aan beide zijden			

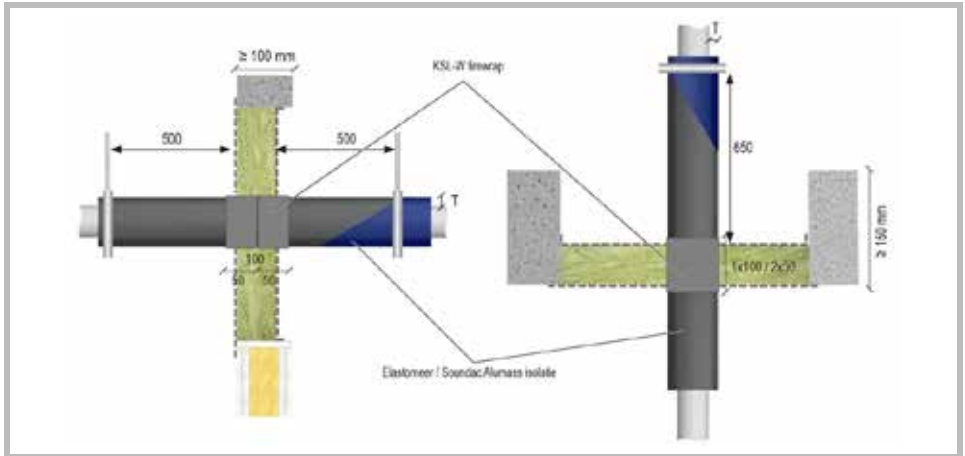
ETA 22/0052 - EI 60 U/C

Max sparring: 2000 x 1224 mm

Deze handleiding dient als ondersteuning voor een juiste montage en de vermelde brandveerstand is gebaseerd op een brandscheiding die voldoet aan de vereiste brandveerstand.
Aan deze detailtekening kunnen geen rechten worden ontleend.

Brandbare leiding System Flammotect 1 x 60 mm KSL-W Firewrap

Flammotect Steenwol brandschot / Flexible Elastomeric Foam (FEF) isolatie /
Firewrap



Type leiding: Brandbare Meerlaags aluminium leiding

Verwerkingsgebied: Massieve wand / Massieve vloer / Lichte scheidingswand

Doorgevoerd element ↓	Diameter Ø (mm) ↓	Isolatie / Dikte (mm) ↓	Breedte firewrap (mm) ↓	Aantal wikkels ↓
Meerlaagse buis	≤ 32	Flexibel elastomeer / ≤ 22	1x100 / 2x50	1
Meerlaagse buis	32 - 75	Flexibel elastomeer / ≤ 22	1x100 / 2x50	2
Meerlaagse buis	32	Polyethyleen Foam (PEF)	1x100 / 2x50	1
Ringvoeg opvullen	Steenwol backing + Flammotect-A			
Montage wand	Firewrap aan beide zijden			
Montage vloer	Firewrap aan beide zijden			

ETA 22/0052 - EI 60 U/C

Max sparring: 2000 x 1224 mm

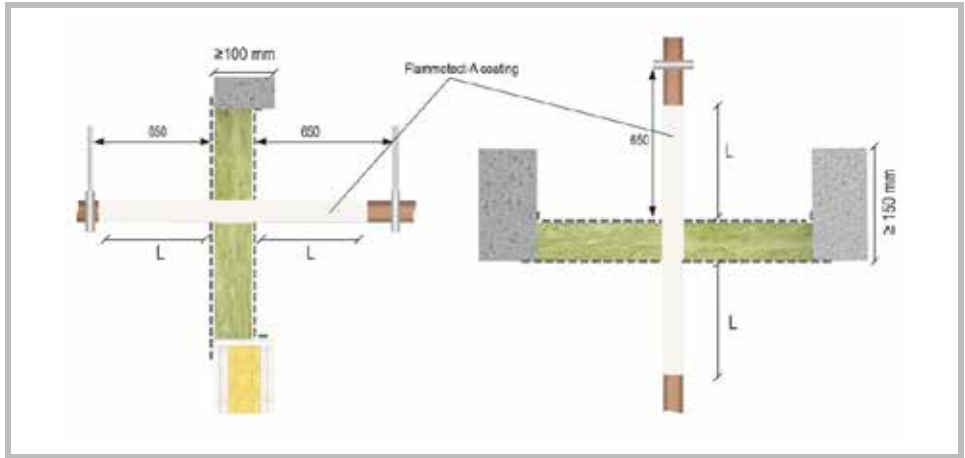
Deze handleiding dient als ondersteuning voor een juiste montage en de vermelde brandveerstand is gebaseerd op een brandscheiding die voldoet aan de vereiste brandveerstand.
Aan deze detailtekening kunnen geen rechten worden ontleend.

Niet-brandbare metalen leidingen



Niet-brandbare leiding System Flammotect 1 x 60 mm Flammotect-A coating/pasta/kit

Flammotect Steenwol brandschot / Brandwerende coating



Type leiding: Niet-brandbare leiding van Koper Staal, RVS, Gietijzer

Verwerkingsgebied: Massieve wand / Massieve vloer / Lichte scheidingswand

Doorgevoerd element ↓	Diameter Ø (mm) ↓	Dikte buiswand (mm) ↓	Lengte / Dikte coating (mm) ↓
Staal, RVS, Gietijzer buis	≤ 42	≥ 3,1	≥ 300 / ≤ 3
Staal, RVS, Gietijzer buis	≤ 114,3	≥ 4,2	≥ 400 / ≤ 3
Koper buis	≤ 28	≥ 1,2	≥ 300 / ≤ 3
Ringvoeg opvullen	Steenwol backing + Flamotect-A Coating		
Montage wand	Flammotect-A Coating aan beide zijden		
Montage vloer	Flammotect-A Coating aan beide zijden		

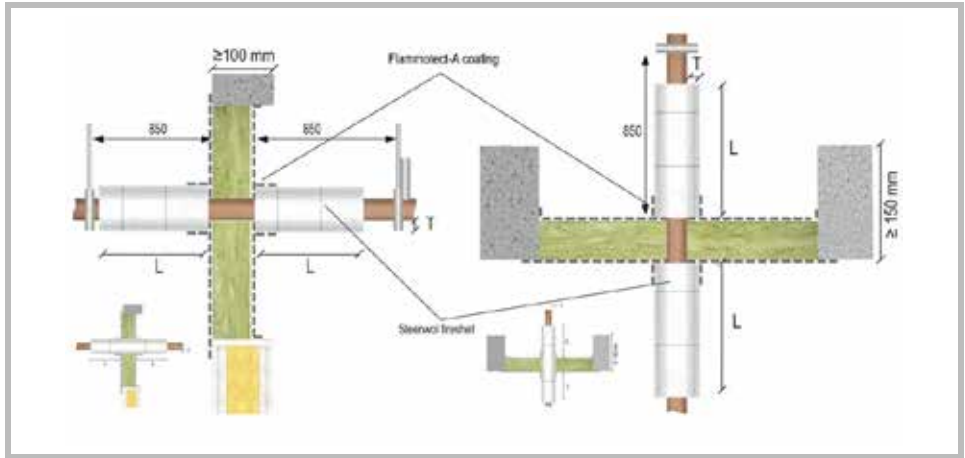
02424/24/Z00NZZP - EI 60 C/U

Max sparring: 2000 x 1224 mm

Deze handleiding dient als ondersteuning voor een juiste montage en de vermelde brandveerstand is gebaseerd op een brandscheiding die voldoet aan de vereiste brandveerstand.
Aan deze detailtekening kunnen geen rechten worden ontleend.

Niet-brandbare leiding System Flammotect 1 x 60 mm Steenwol Isolatie

Flammotect Steenwol brandschot / Steenwol isolatie / Brandwerende coating



Type leiding: Niet-brandbare leiding van Koper Staal, RVS, Gietijzer

Verwerkingsgebied: Massieve wand / Massieve vloer / Lichte scheidingswand

Doorgevoerd element ↓	Diameter Ø (mm) ↓	Dikte buiswand ↓	Fireshell Lengte / Dikte ↓	Coating Lengte / Dikte ↓
Staal, RVS, Gietijzer buis	≤ 219	≤ 14,2	≥ 500 / ≥ 25	≥ 100 / ≥ 1
Staal, RVS, Gietijzer buis	≤ 274	≤ 14,2	≥ 1000 / ≥ 40	≥ 100 / ≥ 1
Koper buis	≤ 88,9	≤ 3,8	≥ 1000 / ≥ 40	≥ 100 / ≥ 1
Staal buis + aluminium koker	≤ 114,3	≤ 14,2	≥ 1000 / ≥ 30	≥ 300 / ≥ 1
Ringvoeg opvullen	Steenwol backing + Flammotect-A Coating			
Montage wand	Fireshell en coating aan beide zijden			
Montage vloer	Fireshell en coating aan beide zijden			

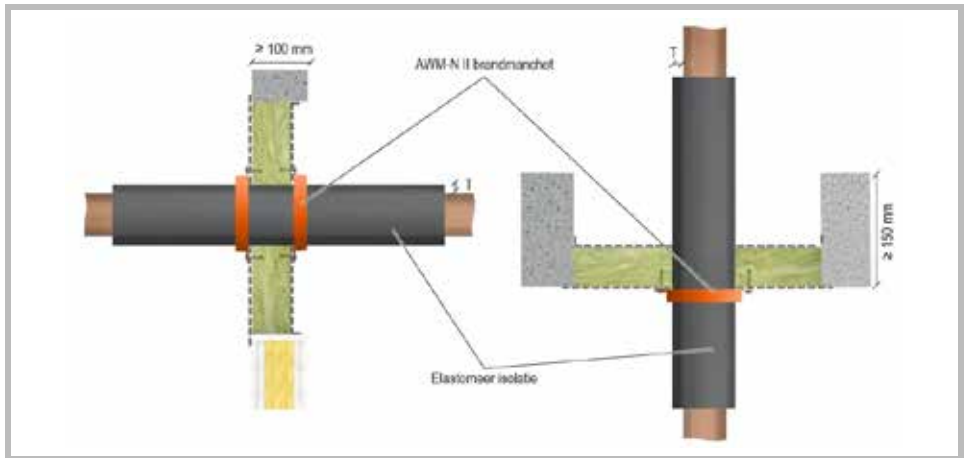
ETA 22/0052 - EI 60 U/C

Max sparring: 2000 x 1224 mm / Meerdere leidingen (Ø 22) geïsoleerd met 1 steenwol schaal mogelijk

Deze handleiding dient als ondersteuning voor een juiste montage en de vermelde brandweerstand is gebaseerd op een brandscheiding die voldoet aan de vereiste brandweerstand.
Aan deze detailtekening kunnen geen rechten worden ontleend.

Niet-brandbare leiding System Flammotect 1 x 60 mm AWM II Manchet

Flammotect Steenwol brandschot / Flexible Elastomeric Foam (FEF) isolatie /
Brandmanchet



Type leiding: Niet-brandbare leiding van Staal, RVS, Gietijzer

Verwerkingsgebied: Massieve wand / Massieve vloer / Lichte scheidingswand

Doorgevoerd element ↓	Diameter Ø (mm) ↓	Dikte buiswand (mm) ↓	Isolatie (mm) ↓	Dikte isolatie (mm) ↓
Staal, RVS, Gietijzer buis	≤ 108	≤ 3,2	Flexibel elastomeer	≤ 38
Ringvoeg opvullen	Steenwol backing + Flammotect-A Coating			
Montage wand	Brandmanchet aan beide zijden			
Montage vloer	brandmanchet aan onderzijde			

Efectis R0706 - EI 60 U/C

Max sparring: 2000 x 1224 mm

Deze handleiding dient als ondersteuning voor een juiste montage en de vermelde brandweerstand is gebaseerd op een brandscheiding die voldoet aan de vereiste brandweerstand.
Aan deze detailtekening kunnen geen rechten worden ontleend.