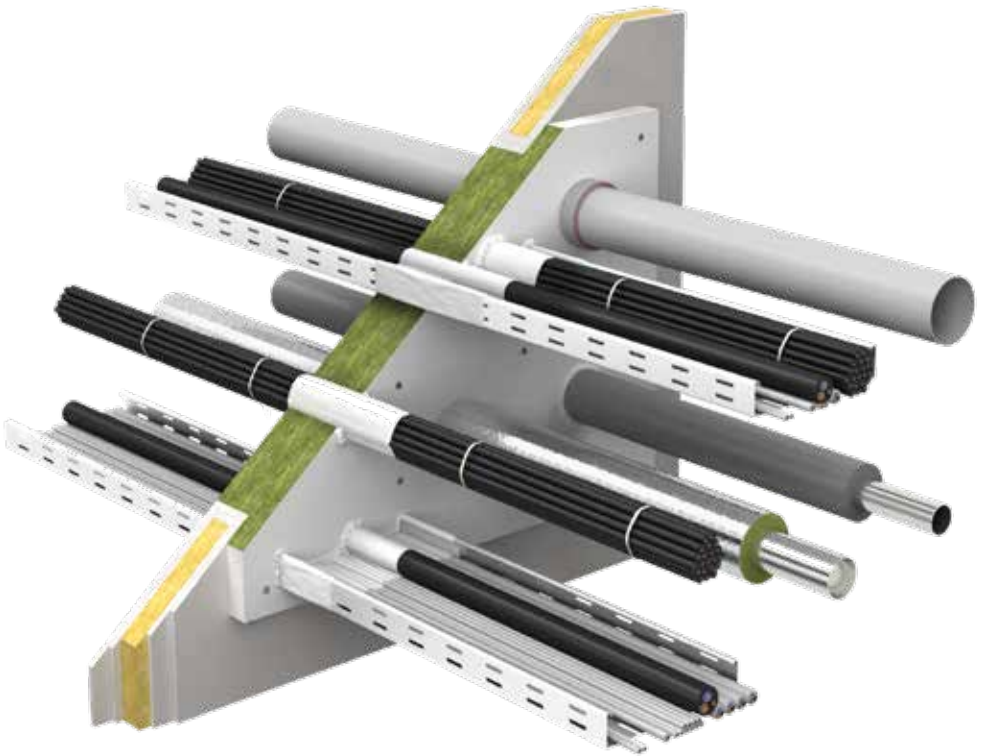
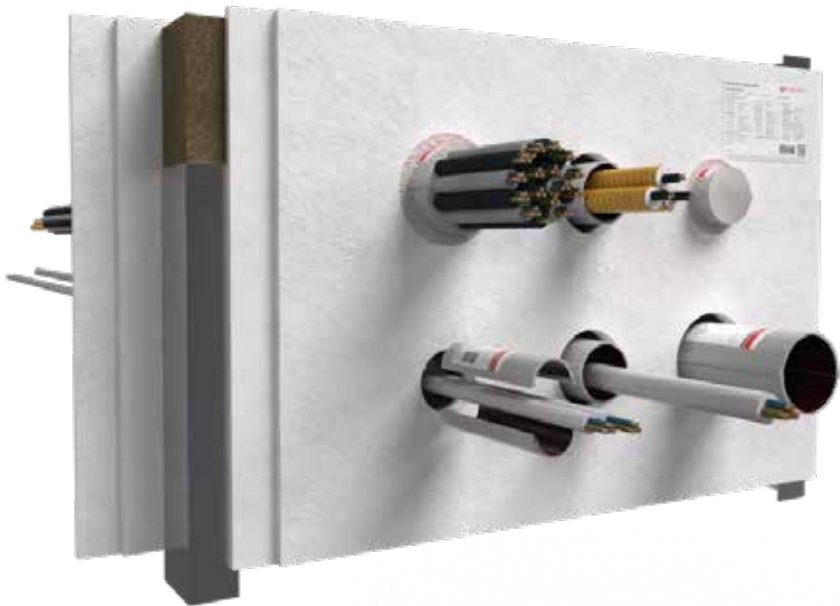


System Flammotect OSI

Geteste oplossingen voor installatie vanaf één zijde in schachtwanden

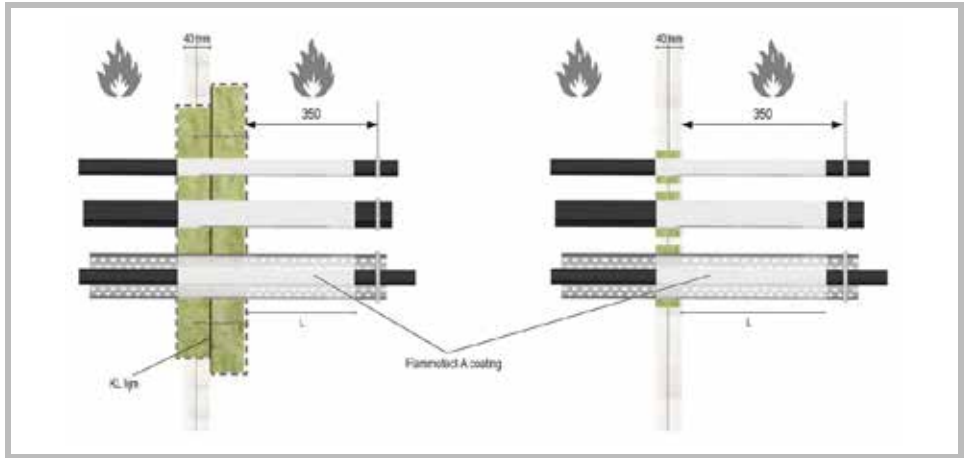


Elektrakabels, Elektrabuizen, Kabelgoten



Elektrakabels / Elektrabuizen / Kabelgoten System Flammotect OSI (one-sided installation) FLAMMOTECT-A coating/pasta/kit

Brandwerende coating



Restruimte / ringvoeg opvullen met steenwol backing en Flammotect-A



Elektra: Kabels en kabelbundel / Kabelgoot / Coax kabel

Verwerkingsgebied: Schachtwand

| Doorgevoerd element ↓ | Diameter Ø (mm) ↓ | Lengte coating (mm) ↓ | Dikte coating (mm) ↓ |
|-----------------------|---|-----------------------|----------------------|
| Kabel | ≤ 21 | ≥ 300 | ≥ 1 |
| Coax kabel | ≤ 21 / ≤ 14 | ≥ 300 | ≥ 1 |
| Kabelbundel | ≤ 100 / ≤ 21 | ≥ 100 | ≥ 1 |
| Kabelgoot | Geen limiet | ≥ 300 | ≥ 1 |
| Ringvoeg opvullen | Steenwol backing + Flammotect-A Coating | | |
| Montage | Flammotect-A vanaf één zijde (vuurzijde) in de wand | | |

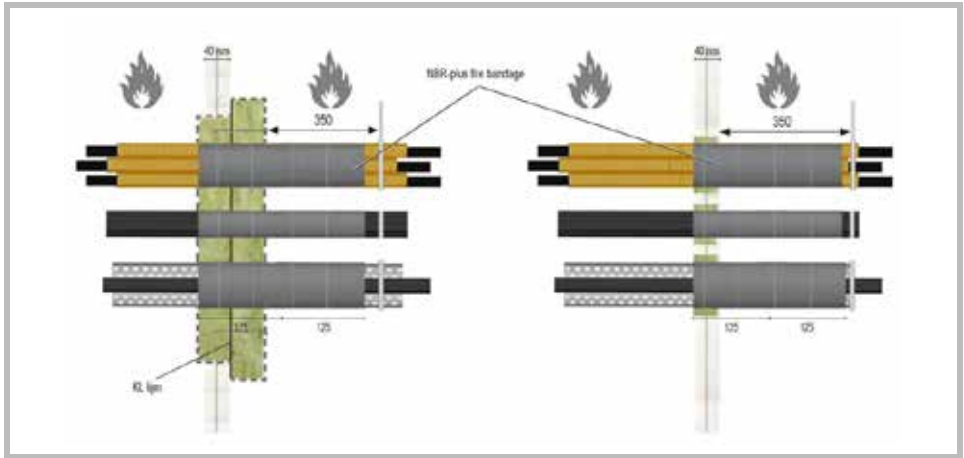
ETA 22/0052 - EI 90

Max sparring: 800 x 600 mm

Deze handleiding dient als ondersteuning voor een juiste montage en de vermelde brandweerstand is gebaseerd op een brandscheiding die voldoet aan de vereiste brandweerstand.
Aan deze detailtekening kunnen geen rechten worden ontleend.

Elektrakabels / Elektrabuizen / Kabelgoten System Flammotect OSI (one-sided installation) NBR-plus Fire Bandage

Steenwol brandschot / Firewrap



Restruimte / ringvoeg opvullen met steenwol backing en Flammotect-A



Elektra: Kabels en kabelbundel / Kabelgoot / Elektrabuis- en bundel

Verwerkingsgebied: Schachtwand

| Doorgevoerd element ↓ | Diameter Ø (mm) ↓ | Breedte firewrap (mm) ↓ | Aantal wikkels ↓ |
|-----------------------|--|-------------------------|------------------|
| Kabel | ≤ 21 | 2 x 125 | 2 |
| Kabelbundel | ≤ 100 / ≤ 21 | 2 x 125 | 2 |
| Elektrabuïs (EIC) | ≤ 21 | 2 x 125 | 2 |
| Elektrabuïs bundel | ≤ 100 | 2 x 125 | 2 |
| Kabelgoot | Geen limiet | 2 x 125 | 2 |
| Ringvoeg opvullen | Steenwol backing + Flammotect-A Coating | | |
| Montage | 2 Firewraps vanaf één zijde (vuurzijde) in de wand | | |

ETA 22/0052 - EI 90

Max sparing: 800 x 600 mm

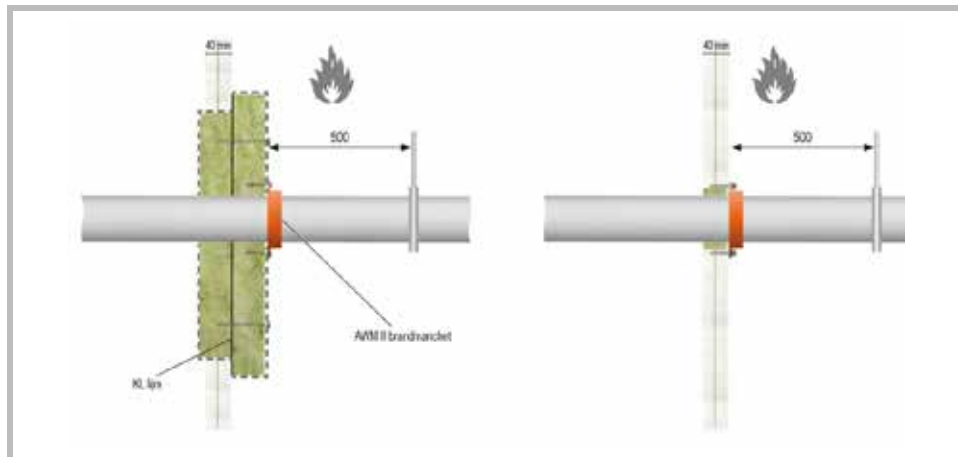
Deze handleiding dient als ondersteuning voor een juiste montage en de vermelde brandweerstand is gebaseerd op een brandscheiding die voldoet aan de vereiste brandweerstand.
Aan deze detailtekening kunnen geen rechten worden ontleend.

Brandbare kunststof- en meerlaags aluminium leidingen



Brandbare leiding System Flammotect OSI (one-sided installation) AWM II Manchet

Steenwol brandschot / Brandmanchet



Restruimte / ringvoeg opvullen met steenwol backing en Flammotect-A



Type leiding: Brandbare Kunststof leiding

Verwerkingsgebied: Schachtwand

| Doorgevoerd element ↓ | Diameter Ø (mm) ↓ | Dikte buiswand (mm) ↓ | |
|-----------------------|---|-----------------------|--|
| Kunststof buis | ≤ 110 | ≤ 15,2 | |
| Ringvoeg opvullen | Steenwol backing + Flammotect-A Coating | | |
| Montage | Brandmanchet aan één zijde (vuurzijde) | | |

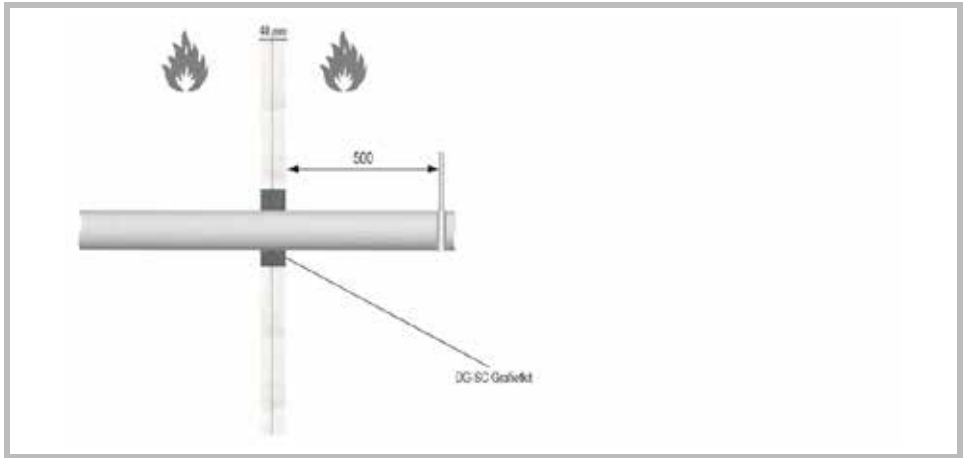
ETA 17/0753 - EI 90 U/U

Max sparing: 800 x 600 mm

Deze handleiding dient als ondersteuning voor een juiste montage en de vermelde brandweerstand is gebaseerd op een brandscheiding die voldoet aan de vereiste brandweerstand.
Aan deze detailtekening kunnen geen rechten worden ontleend.

Brandbare leiding System Flammotect OSI (one-sided installation) DG-SC Grafietkit

Brandwerende grafietkit



Mag decentrisch worden geïnstalleerd



Type leiding: Brandbare kunststof- / Meerlaags aluminium leiding

Verwerkingsgebied: Schachtwand

| Doorgevoerd element ↓ | Diameter Ø (mm) ↓ | Dikte buiswand (mm) ↓ | Breedte / Diepte grafietkit (mm) |
|------------------------------------|--|-----------------------|----------------------------------|
| Kunststof buis | ≤ 50 | ≤ 2,0 | 25-50 / 25 |
| Meerlaags aluminium buis | ≤ 32 | ≤ 4,7 | 25-50 / 25 |
| Ringvoeg opvullen / Montage | Steenwol backing / DG-SC Grafietkit aan beide zijden (Mag decentrisch worden geïnstalleerd) | | |

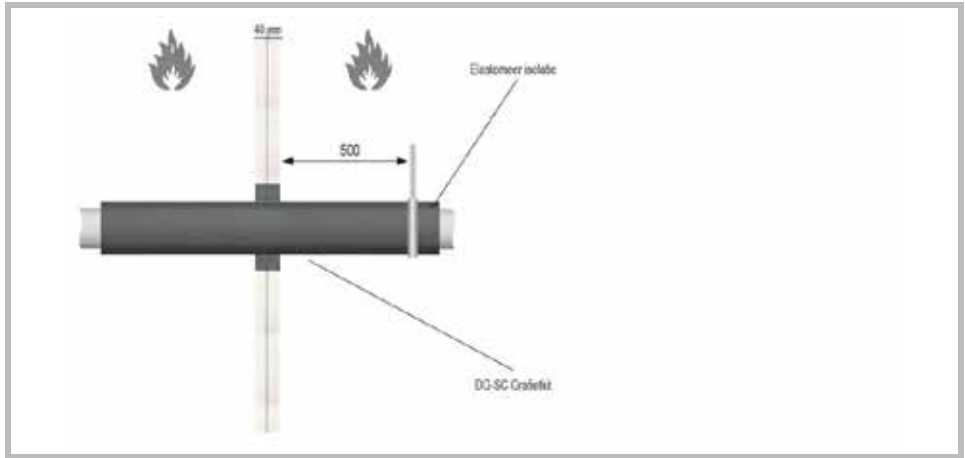
ETA 19/0704 - EI 60 U/U

Max sparing: 800 x 600 mm

Deze handleiding dient als ondersteuning voor een juiste montage en de vermelde brandweerstand is gebaseerd op een brandscheiding die voldoet aan de vereiste brandweerstand. Aan deze detailtekening kunnen geen rechten worden ontleend.

Brandbare leiding System Flammotect OSI (one-sided installation) DG-SC Grafietkit

Flexible Elastomeric Foam (FEF) isolatie / Brandwerende grafietkit



Mag decentrisch worden geïnstalleerd



Type leiding: Brandbare Meerlaags aluminium leiding

Verwerkingsgebied: Schachtwand

| Doorgevoerd element ↓ | Diameter Ø (mm) ↓ | Dikte buiswand (mm) ↓ | Isolatie / Dikte (mm) ↓ | Breedte / Diepte grafietkit (mm) ↓ |
|-----------------------------|---|-----------------------|----------------------------|------------------------------------|
| Meerlaags aluminium buis | ≤ 32 | ≤ 4,7 | Flexibel elastomeer / ≤ 19 | 25-50 / 25 |
| Ringvoeg opvullen / Montage | Steenwol backing / DG-SC Grafietkit aan beide zijden (Mag decentrisch worden geïnstalleerd) | | | |

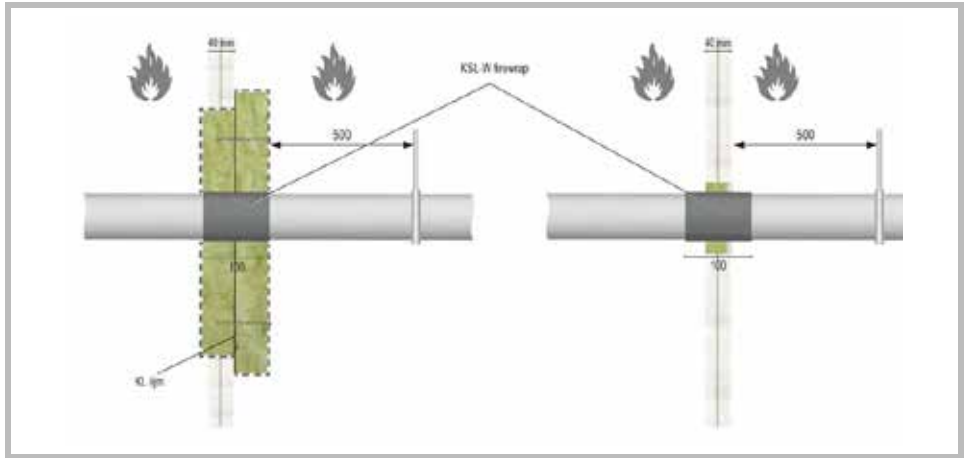
ETA 19/0704 - EI 90 U/C

Max sparing: 800 x 600 mm

Deze handleiding dient als ondersteuning voor een juiste montage en de vermelde brandweerstand is gebaseerd op een brandscheiding die voldoet aan de vereiste brandweerstand. Aan deze detailtekening kunnen geen rechten worden ontleend.

Brandbare leiding System Flammotect OSI (one-sided installation) KSL-W Firewrap

Steenwol brandschot / Firewrap



Restruimte / ringvoeg opvullen met steenwol backing en Flammotect-A



Type leiding: Brandbare Kunststof / Meerlaags aluminium leiding

Verwerkingsgebied: Schachtwand

| Doorgevoerd element ↓ | Diameter Ø (mm) ↓ | Breedte firewrap (mm) ↓ | Aantal wikkels ↓ |
|-----------------------------|---|-------------------------|------------------|
| Kunststof / Meerlaagse buis | ≤ 50 | 2 x 50 (1x100) | 1 |
| Kunststof / Meerlaagse buis | 50-70 | 2 x 50 (1x100) | 2 |
| Kunststof / Meerlaagse buis | 70-110 | 2 x 50 (1x100) | 3 |
| Dikte buiswand | ≤ 15,2 | | |
| Ringvoeg opvullen | Steenwol backing + Flammotect-A Coating | | |
| Montage | Firewrap vanaf één zijde (vuurzijde) in de wand | | |

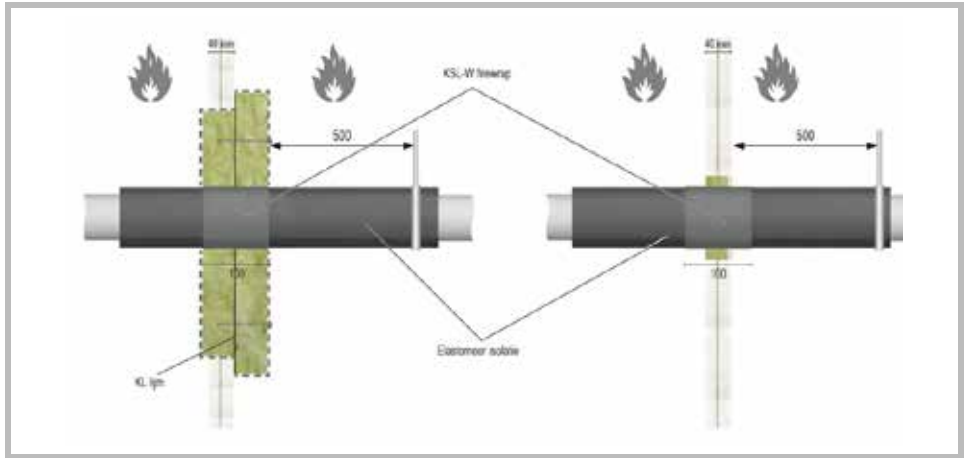
ETA 16/0056 - EI 90 U/U - U/C

Max sparing: 800 x 600 mm

Deze handleiding dient als ondersteuning voor een juiste montage en de vermelde brandveerstand is gebaseerd op een brandscheiding die voldoet aan de vereiste brandveerstand.
Aan deze detaillering kunnen geen rechten worden ontleend.

Brandbare leiding System Flammotect OSI (one-sided installation) KSL-W Firewrap

Steenwol brandschot / Flexible Elastomeric Foam (FEF) isolatie / Firewrap



Restruimte / ringvoeg opvullen met steenwol backing en Flammotect-A



Type leiding: Brandbare Kunststof / Meerlaags aluminium leiding

Verwerkingsgebied: Schachtwand

| Doorgevoerd element ↓ | Diameter Ø (mm) ↓ | Isolatie / Dikte (mm) ↓ | Breedte firewrap (mm) ↓ | Aantal wikkels ↓ |
|-----------------------------|---|----------------------------|-------------------------|------------------|
| Kunststof / Meerlaagse buis | ≤ 50 | Flexibel elastomeer / ≤ 38 | 2 x 50 (1x100) | 1 |
| Kunststof / Meerlaagse buis | 50-70 | Flexibel elastomeer / ≤ 38 | 2 x 50 (1x100) | 2 |
| Kunststof / Meerlaagse buis | 70-110 | Flexibel elastomeer / ≤ 38 | 2 x 50 (1x100) | 3 |
| Dikte buiswand | ≤ 15,2 | | | |
| Ringvoeg opvullen | Steenwol backing + Flammotect-A | | | |
| Montage | Firewrap vanaf één zijde (vuurzijde) in de wand | | | |

ETA 16/0056 - EI 90 U/C

Max sparing: 800 x 600 mm

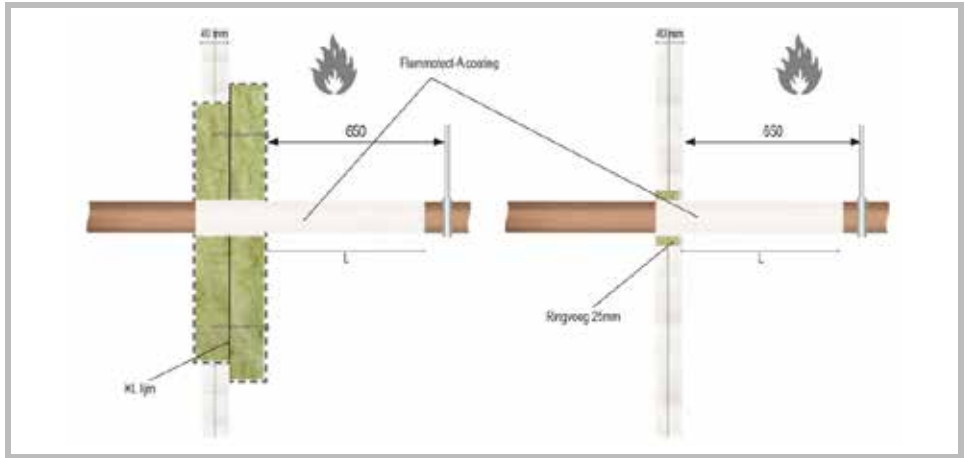
Deze handleiding dient als ondersteuning voor een juiste montage en de vermelde brandweerstand is gebaseerd op een brandscheiding die voldoet aan de vereiste brandweerstand. Aan deze detailtekening kunnen geen rechten worden ontleend.

Niet-brandbare metalen leidingen



Niet-brandbare leiding System Flammotect OSI (one-sided installation) FLAMMOTECT-A coating/pasta/kit

Steenwol brandschot / Brandwerende coating



Restruimte / ringvoeg opvullen met steenwol backing en Flammotect-A



Type leiding: Niet-brandbare leiding van Staal, RVS, Gietijzer

Verwerkingsgebied: Schachtwand

| Doorgevoerd element ↓ | Diameter Ø (mm) ↓ | Dikte buiswand (mm) ↓ | Lengte / Dikte coating (mm) ↓ |
|----------------------------|--|-----------------------|-------------------------------|
| Staal, RVS, Gietijzer buis | ≤ 42 | ≥ 4 | ≥ 600 / ≤ 3 |
| Ringvoeg opvullen | Steenwol backing + Flammotect-A Coating | | |
| Montage | Flammotect-A Coating vanaf één zijde (vuurzijde) | | |

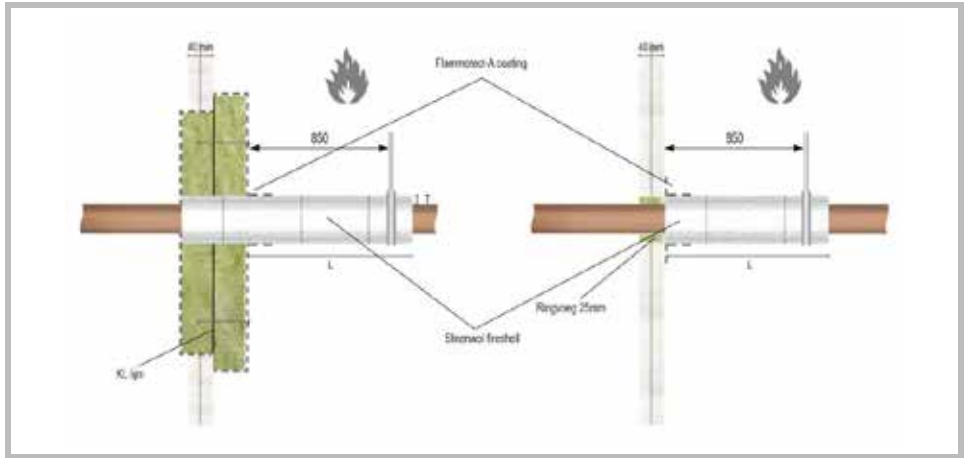
Efectis R000731 - EI 60 U/C

Max sparing: 800 x 600 mm

Deze handleiding dient als ondersteuning voor een juiste montage en de vermelde brandweerstand is gebaseerd op een brandscheiding die voldoet aan de vereiste brandweerstand. Aan deze detailtekening kunnen geen rechten worden ontleend.

Niet-brandbare leiding System Flammotect OSI (one-sided installation) Steenwol Isolatie

Steenwol brandschot / Steenwol isolatie / Brandwerende coating



Restruimte / ringvoeg opvullen met steenwol backing en Flammotect-A



Type leiding: Niet-brandbare leiding van Staal, RVS, Gietijzer

Verwerkingsgebied: Schachtwand

| Doorgevoerd element ↓ | Diameter Ø (mm) ↓ | Dikte buiswand ↓ | Fireshell Lengte / Dikte ↓ | Coating Lengte / Dikte ↓ |
|----------------------------|--|------------------|----------------------------|--------------------------|
| Staal, RVS, Gietijzer buis | ≤ 114,3 | ≤ 14,2 | ≥ 1000 / ≥ 25 | ≥ 100 / ≥ 1 |
| Ringvoeg opvullen | Steenwol backing + Flammotect-A coating | | | |
| Montage | Fireshell en coating vanaf één zijde (vuurzijde) | | | |

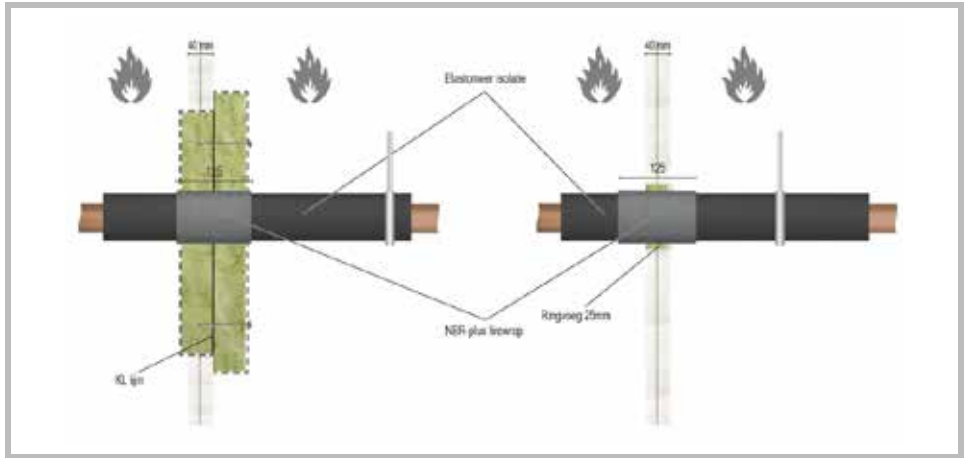
Efectis R000731 - EI 60 U/C

Max sparing: 800 x 600 mm

Deze handleiding dient als ondersteuning voor een juiste montage en de vermelde brandweerstand is gebaseerd op een brandscheiding die voldoet aan de vereiste brandweerstand. Aan deze detailtekening kunnen geen rechten worden ontleend.

Niet-brandbare leiding System Flammotect OSI (one-sided installation) NBR-plus Fire Bandage

Steenwol brandschot / Flexible Elastomeric Foam isolatie / Firewrap



Restruimte / ringvoeg opvullen met steenwol backing en Flammotect-A



Type leiding: Niet-brandbare leiding van Koper, Staal, RVS, Gietijzer / HVAC

Verwerkingsgebied: Schachtwand

| Doorgevoerd element ↓ | Diameter Ø (mm) ↓ | Isolatie / Dikte (mm) ↓ | Breedte firewrap (mm) ↓ | Aantal wikkels ↓ |
|-----------------------------------|---|----------------------------|-------------------------|------------------|
| Koper, Staal, RVS, Gietijzer buis | ≤ 114,3 | Flexibel elastomeer / ≤ 38 | 1 x 125 | 2 |
| HVAC Koelleiding | ≤ 18 / 2x | Polyethyleen / ≤ 9 | 1 x 125 | 2 |
| Ringvoeg opvullen | Steenwol backing + Flammotect-A coating | | | |
| Montage | Firewrap vanaf één zijde (vuurzijde) in de wand | | | |

KB 321031804-A - EI 90 U/C

Max sparing: 800 x 600 mm

Deze handleiding dient als ondersteuning voor een juiste montage en de vermelde brandveerstand is gebaseerd op een brandscheiding die voldoet aan de vereiste brandveerstand. Aan deze detaillering kunnen geen rechten worden ontleend.