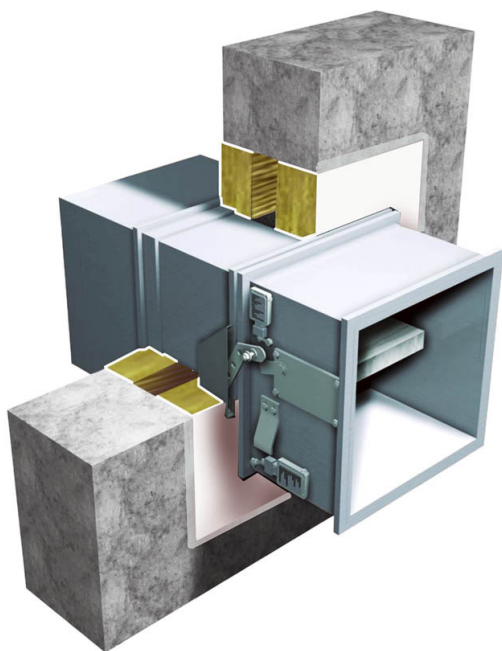


FLAMRO® FLAMMOTECT Brandklepafdichting

Brandwerende afdichting van sponingen rondom brandkleppen met FLAMMOTECT 2x50 systeem in combinatie met FLAMMOTECT-A ablatieve coating/pasta/kit.



Brandweerstandsklasse

Max. EI 120 volgens EN 13501-2 / Getest EN 1366-3

Verwerking

- Plaats het BS-50 steenwol brandschot aan beide zijden van wand of vloer, voorzien van BM coating/pasta op de zij- en kopse kanten
- Maak een kader van ca. 5 cm op wand/brandklep
- Werk plaat, naden en kaders af met BM coating
- Afhankelijk van wanddikte mogen de platen tegen elkaar of met luchtsponw geplaatst worden
- Bij lichte scheidingswanden moet er een reveil van metall stud profielen worden geplaatst
- Voor een juiste plaatsing van de brandkleppen verwijzen wij verder naar de montage instructies van de brandklepfabrikant

Verwerkingsgebied

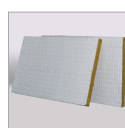
- Lichte scheidingswand
- Massieve wand / Massieve vloer

Systeemgegevens

Goedkeuringsdocument		2022-Efectis-R001169
Dikte constructie	Wand	≥ 100
	Vloer	≥ 150
Geteste brandkleppen		CU2 / CU-LT / CR2 / CR60 / SC(V)+

Alle maten in mm

Producten



Flammotect 50/60 Steenwol brandschot

1000 x 600 x 50 mm
1000 x 600 x 60 mm



FLAMRO® Flammotect-A Coating / Solid Emulsion / Spachtel

Emmer à 12,5 kg
Emmer à 5 kg



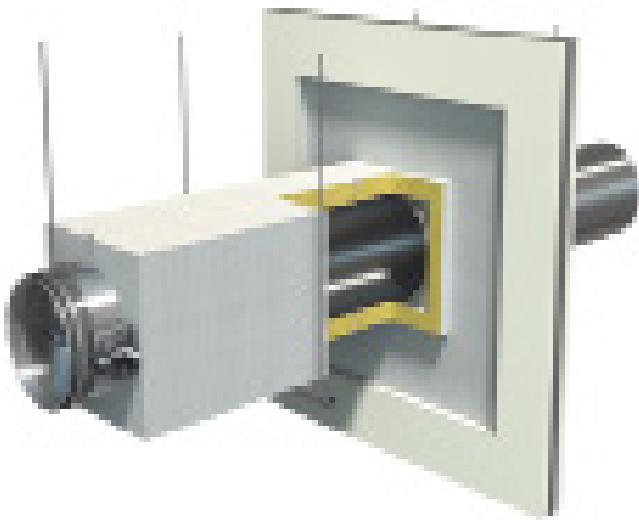
FLAMRO® Flammotect-A Kit

Koker à 400 g

Voor details, zie de montage instructies

FLAMRO® FLAMMOTECT Brandklepafdichting

Brandklep buiten de wand



Brandklep rechthoekig/rond

